

Duurzaam van generatie op generatie



VIJF MERKEN: ÉÉN FAMILIE

Het succes van onze hoogwaardige kwaliteitsmeubels is gebaseerd op het vakmanschap, duurzaamheid, passie en welzijn van onze mensen. Gemaakt voor de huidige en voor de volgende generatie. Met de derde generatie Van der Lande ondernemen we met het oog op een duurzame toekomst.

Wij ontwerpen en produceren volledig in eigen beheer in onze vestigingen in Nederland, België, Duitsland en Turkije. Samen met onze 200 vakmensen creëren we meubels voor A LOTT OF SPACE, Artifort, Lande, Pörtner en Zwaardvis. Vijf sterke merken die uitblinken op het gebied van wooninrichting, projectinrichting, scheepvaart en de recreatiesector. Van tafelonderstel in een kajuit van een schip tot een complete kantoorinrichting: als meubelproducent voor deze merken zijn we in staat alles te maken.

[ONZE MERKEN]

A LOTT
O F
SPACE

Artifort®

lande



pörtner
Seats

ZWAARDVIS

Generaties lang sterke merken

Lande Family: het vooruitstrevende familiebedrijf met gedreven makers van tijdloze meubels op maat. Vijf sterke merken die uitblinken op het gebied van wooninrichting, projectinrichting, scheepvaart en de recreatiesector.



A LOTT
O F
SPACE

A LOTT OF SPACE is een jonge start-up, opgezet door Charlotte van der Lande en is sinds april 2023 een nieuw label binnen de Lande Family. Dit jonge label richt zich op het ontwerpen en ontwikkelen van meubels aan de hand van de circulaire design principes. A LOTT OF SPACE heeft de Sustainable Sissy award gewonnen en was 1 van de 5 genomineerden van de Duurzaam Wonen Awards in de categorie 'Beste Duurzame Merk'. Dit was een mooie waardering die laat zien dat we op de goede weg zitten met onze duurzame ambities.



Artifort

Artis (kunst) en Fortis (kracht) is waar het wereldberoemde Artifort voor staat. Tijdloos design. Toonaangevend. Artifort produceert onderscheidende, comfortabele en functionele meubels sinds 1890. De gehele Artifort collectie wordt gekenmerkt door innovatief, kleurrijk en tijdloos design met haar herkenbare vormgeving. Door vakmanschap en hightech productietechnieken toe te passen, maakt Artifort duurzame kwaliteitsmeubels voor deze en volgende generaties. In de Artifort collectie vindt iedereen die waarde hecht aan vorm en functie een ontwerp dat zijn hart veroverd. Voor altijd.



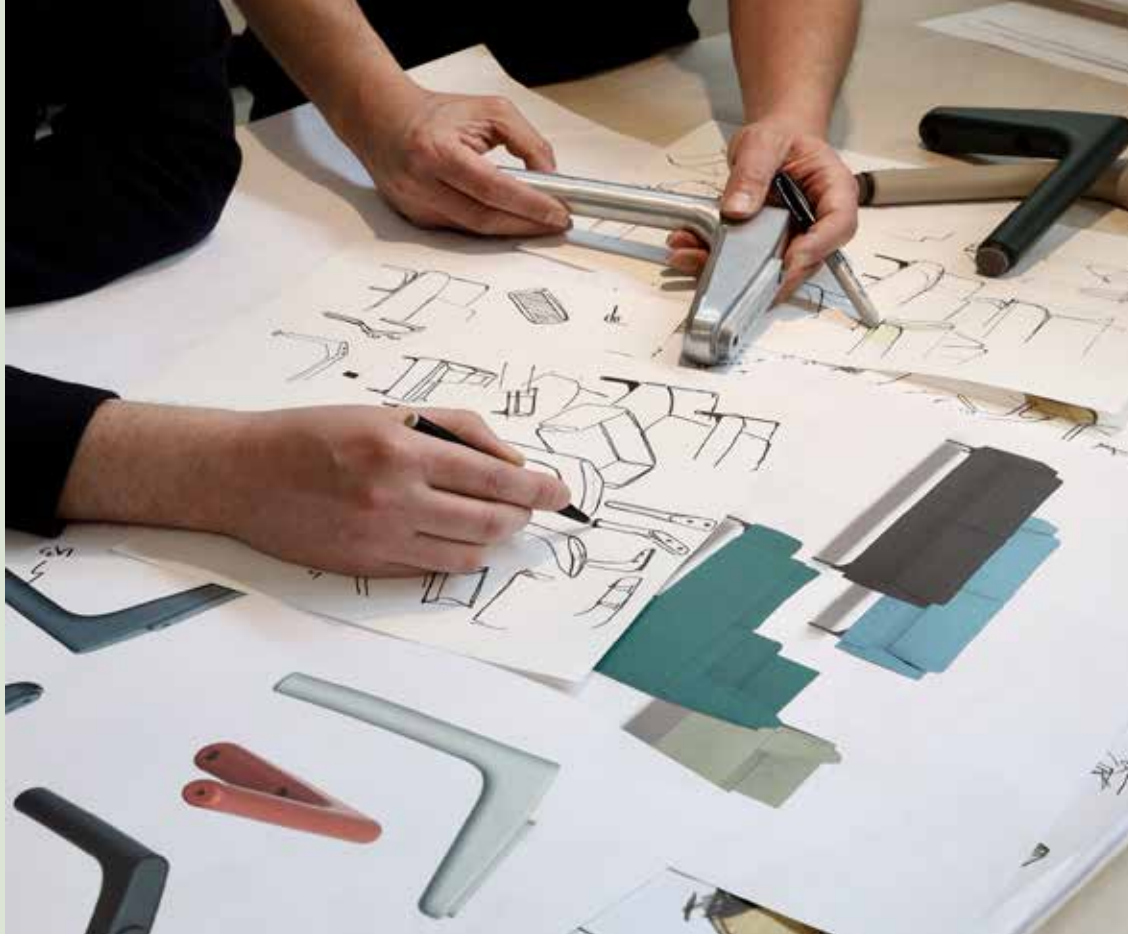
lande

Met ons designmeubilair creëren we overal een fijne omgeving. Waar mensen elkaar opzoeken voor inspiratie, waar de creativiteit moeiteloos opborrelt, de mouwen worden opgestroopt en ruimte is om tot rust te komen. Waar iedereen het beste uit zichzelf haalt. Omdat de omgeving klópt, prettig en vertrouwd voelt en perfect past bij de sfeer en stijl van de organisatie. Lande brengt mensen samen bij het vergaderen, brainstormen, ontmoeten en presenteren.



pörtner ZWAARDVIS

Lande Marine is in 2010 opgericht door het Nederlandse Zwaardvis en het Duitse Pörtner Seats. Deze firma's werken al sinds de jaren '70 nauw samen. Beide bedrijven produceren stuurstoelen, stuurstoelonderstellen en tafelonderstellen voor de recreatieve en beroepsscheepvaart. Daarnaast is Zwaardvis actief als leverancier van tafelonderstellen voor caravans, campers en commerciële voertuigen. Pörtner Seats levert ook zitmeubelen voor casino's.



ONZE DUURZAME PIJLERS

Als meubelmakers werken we met ons hoofd én hart: we combineren jarenlang vakmanschap met oprechte passie. Elke stap van het proces nemen we met een zorgzaam oog voor mensen, hun omgeving en het klimaat.

We willen dan ook vanuit onze bijzondere geschiedenis een hoopvolle toekomst blijven creëren voor de generaties na ons, binnen en buiten ons bedrijf.

Middels de volgende drie duurzame pijlers proberen we zo goed mogelijk bij te dragen aan een betere wereld: Sustainable & circulair design, social & wellbeing en value heritage & future focus.



SUSTAINABLE & CIRCULAR DESIGN

[PLANET]

Duurzaamheid begint met producten die lang meegaan. Bij Lande Family ontwerpen en produceren we uitsluitend hoogwaardig kwaliteitsdesign met een lange levensduur en van blijvende waarde. Ook werken we samen aan een meubelindustrie waarin geen afval meer bestaat. Dat klinkt ambitieus en dat is het ook, maar wij geloven dat het kan.

Daarom werken we meer en meer circulair: bij nieuwe ontwerpen zorgen we dat onderdelen als grondstof kunnen dienen voor nieuwe producten. Daarnaast nemen we producten terug om ze te repareren, opnieuw te stofferen of in onderdelen te hergebruiken. Zo zorgen we voor steeds minder afval en helpen we mee aan een positieve impact op de aarde, voor de huidige én voor toekomstige generaties.

[PLANET]

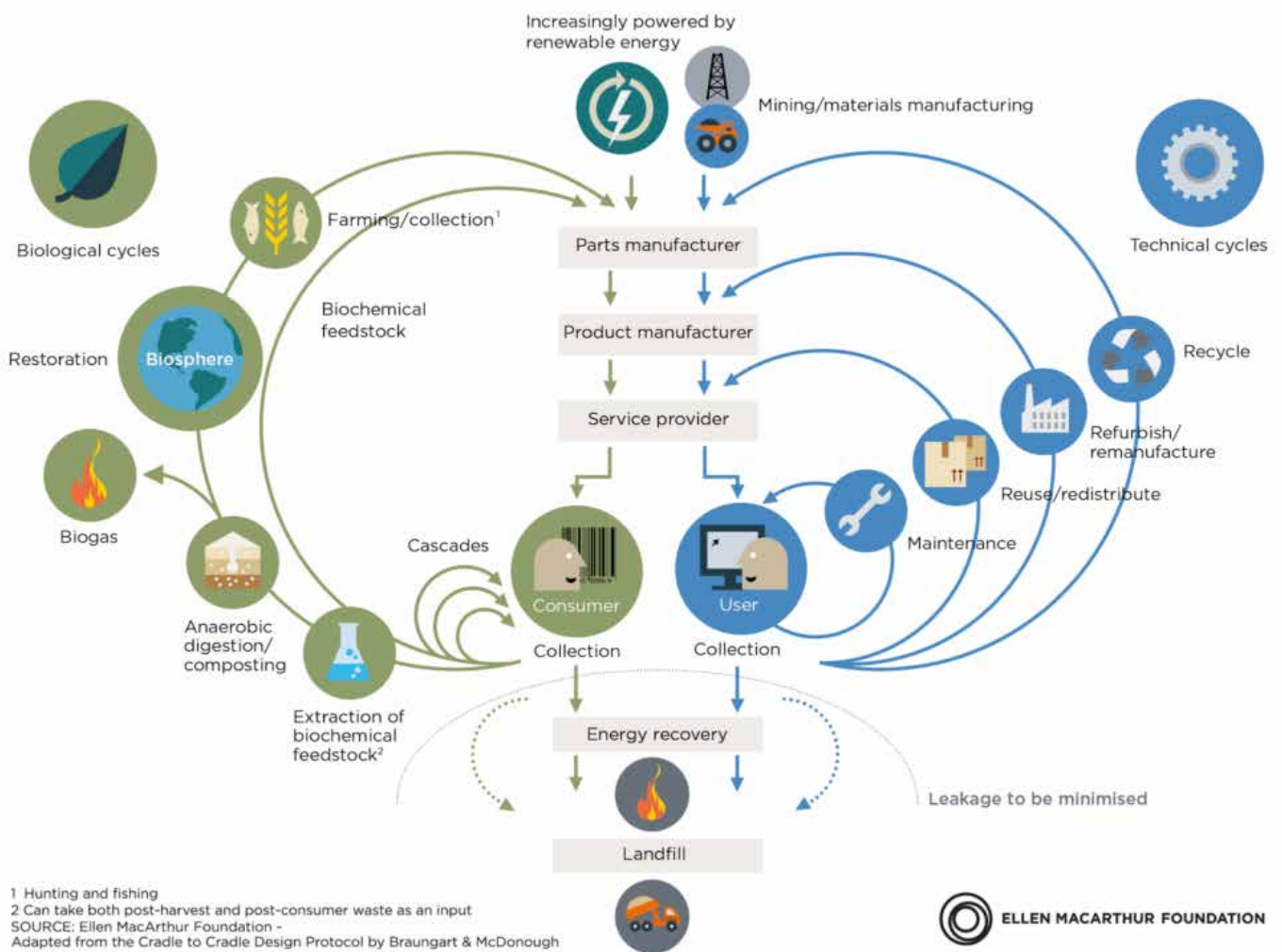
De Circulaire economie

'De circulaire economie is een systeem waarin materialen nooit afval worden en de natuur wordt geregenereerd. In een circulaire economie blijven producten en materialen in omloop door processen zoals onderhoud, hergebruik, refurbishment, remanufacturing, recycling en composteren. De circulaire economie pakt klimaatverandering en andere mondiale uitdagingen aan, zoals verlies aan biodiversiteit, afval en vervuiling, door economische activiteit los te koppelen van het verbruik van eindige hulpbronnen.'

De circulaire economie is gebaseerd op drie principes, aangedreven door ontwerp:

- Elimineer afval en vervuiling.
- Laat producten en materialen circuleren (op hun hoogste waarde).
- Regeneer de natuur.

CIRCULAR ECONOMY - an industrial system that is restorative by design



[PLANET]



Het is onze ambitie om mee te bouwen aan een afval vrije meubelindustrie

Het is onze ambitie om mee te bouwen aan een afval vrije meubelindustrie. Dat doen stap voor stap en op verschillende manieren. We implementeren circulair design en zijn begonnen met het meetbaar maken van de impact tijdens de hele levenscyclus van de producten die we ontwerpen en produceren. Daarbij hoort ook het sluiten van de keten. We willen meubels ontwerpen en maken die niet alleen mooi en duurzaam zijn, maar ook passen binnen de grenzen van wat de planeet aankan. Dat klinkt wellicht nog wat algemeen en abstract. Daarom leggen we dit in deze brochure graag uit wat we daar precies mee bedoelen en waar we nu mee bezig zijn.

[PLANET]



1: circulair design

Vanaf 2024 worden al onze nieuw ontworpen meubels volgens de circulaire designprincipes ontwikkeld. We gebruiken alleen kwaliteitsmaterialen die zorgen voor een lange levensduur van onze meubels én die passen binnen het circulaire principe. Daarnaast zorgen we ervoor dat elk product (mocht het toch een keer stuk gaan of versleten zijn) eenvoudig te repareren, te herstofferen of te hergebruiken is. We maken het makkelijk demontabel en zorgen dat de verschillende materialen goed te scheiden zijn om te hergebruiken of op de juiste manier gerecycled te worden. Bovendien gaan we onze bestaande modellen één voor één volgens ditzelfde principe herontwerpen.

2: Onze ecologische voetafdruk verkleinen

We hebben op dit vlak niet stil gezeten maar meten is echt weten. Per 1 april 2024 zijn we op grote schaal begonnen met het in kaart brengen van onze milieu-impact. Op bedrijfsniveau, op procesniveau en op productniveau willen we precies weten wat onze ecologische voetafdruk is. Als we dat weten, kunnen we heldere doelstellingen gaan formuleren om die voetafdruk in de komende jaren verder te verkleinen.

3: Transparantie in de product lifecycle

In ons circulaire designproces brengen we de hele levenscyclus van het nieuwe product in kaart. Het doel is om binnen elke stap van ontwerp, het kiezen van de juiste materialen, productie, distributie, het gebruik en de end of life de impact te meten. Met als doel natuurlijk om die impact zo laag mogelijk te houden. Daarnaast geeft het transparant maken van de keten inzicht in de partners waarmee gewerkt is en de route die het product heeft afgelegd. Bij elkaar geeft dit gedetailleerde informatie die de klant helpt in het nemen van een goede aankoopbeslissing. Uiterlijk in 2030 willen we de levenscyclus van alle producten inzichtelijk hebben.

4: Waardevolle ketensamenwerkingen

Een circulaire economie kunnen we niet alleen creëren. Hiervoor is het belangrijk dat we door de gehele keten weten met wie we samenwerken. Samen moeten we ervoor zorgen dat we de keten zo goed mogelijk kunnen sluiten. Hiervoor is het nodig dat er duidelijke afspraken worden gemaakt. Een goed voorbeeld van hoe je zulke afspraken kunt vastleggen is in een code of conduct. Daarin beschrijven we wat we van onszelf, van onze leveranciers en van onze partners verwachten bij het zorgen voor mens en planeet. We streven ernaar om eind 2024 minstens 60% van onze partners deze code of conduct te laten ondertekenen en eind 2025 100%.

5: Klantbetrokkenheid en educatie

Wat we al decennia doen en waar we erg goed in zijn is: kwaliteitsmeubels maken die heel lang meegaan. Ook denken we na over hoe onze klanten de levensduur van hun aanschaf verder kunnen verlengen door het op de juiste manier te onderhouden. We gaan nog meer informatie geven over onderhoud, herstofferen, reparatie-opties en mogelijkheden om je product weer in te leveren. Ook breiden we in 2024 ons assortiment care & repair-kits uit, waarmee we klanten helpen hun meubels nog langer mooi en netjes te houden.

6: Continue innovatie en verbetering

We blijven onszelf voortdurend vernieuwen en verbeteren. We doen onderzoek naar en investeren in nieuwe ontwerpstechnieken, materialen en productiemethodes die ons helpen om meubels te maken met nog meer zorg en aandacht voor mens en milieu.

[PLANET]



Gecertificeerd hout

Lande NL B.V. doet er alles aan om de milieu-impact van onze activiteiten, producten en diensten tot een minimum te beperken. Eén van de invullingen hiervan is het maximaal gebruik van hout uit duurzaam bosbeheer. Om dit te realiseren streven we er naar om met PEFC- en FSC-gecertificeerde houtleveranciers te werken.



PEFC

PEFC is een label dat de consument garandeert dat het hout of papier afkomstig is uit duurzaam beheerde bossen. PEFC is een wereldwijd non-profit, onafhankelijk keurmerk ter bevordering van duurzaam bosbeheer. Het uiteindelijke doel is dat alle bossen ter wereld op een duurzame manier worden beheerd, rekening houdend met sociale, economische en milieuaspecten. Lande NL B.V. is PEFC gecertificeerd.



Postbus 159, 6700 AD WAGENINGEN
Nieuwe Kanaal 9F, 6709 PA WAGENINGEN
Telefoon: (0317) 45 34 25
E-mail: skh.nl | W: skh.nl

zekerheid met meerwaarde

SKH-PEFC-COC CERTIFICAAT

SKH verklaart hierbij dat het door

Lande NL B.V.
Van Leeuwenhoekweg 20
5482 TK SCHIJNDEL

gehanteerde

Chain of Custody

voldoet aan de PEFC International Standard PEFC ST 2002:2013
Chain of Custody of Forest Based Products-Requirements
(december 2015) van PEFC en als zodanig is geregistreerd

SKH erkent het Chain of Custody systeem op grond van dit certificaat en op grond van de periodieke inspecties op het COC systeem voor de periode van

18 december 2019 tot 18 december 2024

Dit certificaat is geldig voor de productie van de productcategorie(ën)
08020 Meubilair volgens de fysieke scheidingsmethode waarbij gebruik is gemaakt van gecertificeerd materiaal (Appendix 1, criterium 1.3)

Voor SKH:

Directeur

drs. H.J.O. van Doorn

Certificaat nummer

SKH-PEFC-COC-5299

Dit certificaat blijft eigendom van SKH
Het certificaat en alle kopieën dienen terug gestuurd te worden naar SKH onmiddellijk na verzoek daartoe



[PLANET]



ISO

ISO 14001

Het milieumanagementsysteem ISO 14001 richt zich speciaal op het beheersen en verbeteren van prestaties op milieugebied.

Via dit systeem besteden we binnen Lande NL B.V. structureel aandacht aan het milieu binnen de bedrijfsprocessen.

ISO 9001

Lande NL B.V. heeft al vele jaren een managementsysteem waarin kwaliteit en milieu zijn geborgd. Dit systeem is geïntegreerd in de strategische doelstellingen van het bedrijf en voldoet aan de eisen van het kwaliteitsmanagementsysteem ISO 9001.



International
Organization for
Standardization

NEN-normering

Diverse van onze meubels zijn al getoetst aan de NEN-EN 16139. Hiermee wordt de sterkte, duurzaamheid en stabiliteit van onze meubels getest aan Europees opgestelde eisen. De onderzochte modellen voldeden volledig aan de gestelde hoge eisen.



EU-Eco-Label

Het EU Ecolabel is het officiële Europese milieukeurmerk voor non-food producten en diensten. Een groot deel van onze stoffencollectie draagt het eu-eco-label certificaat. Wil je meer informatie welke stoffen dit label dragen? Neem dan contact op met je contactpersoon.



[PLANET]

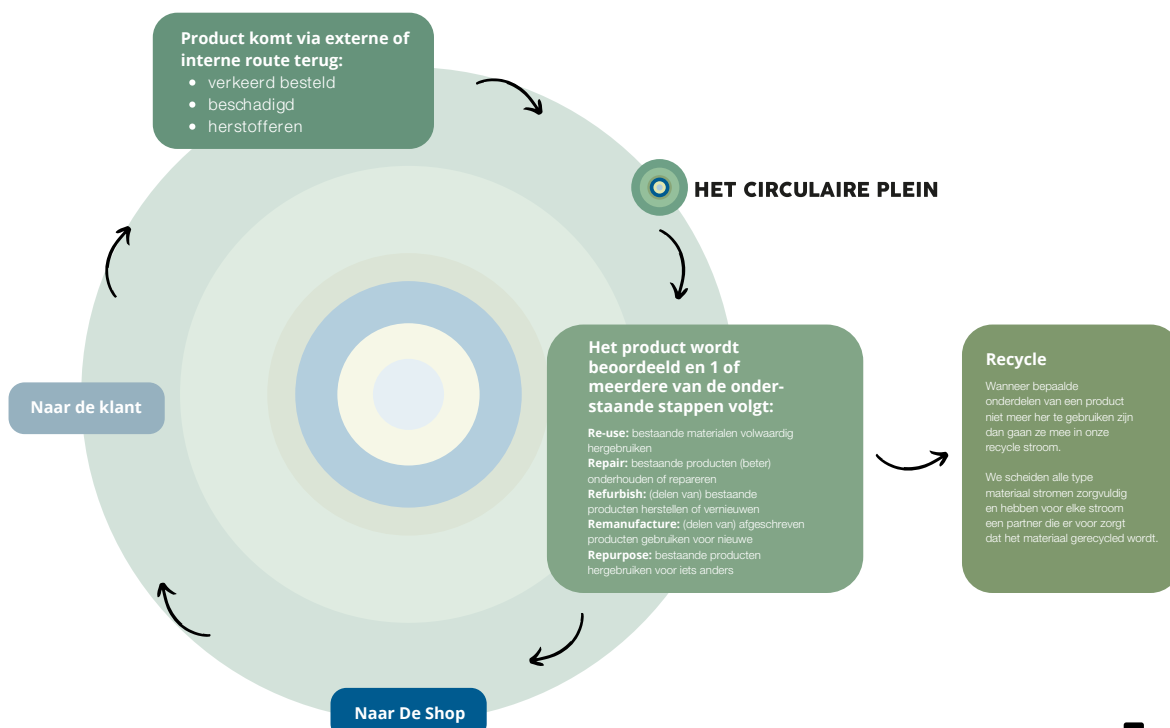


Het Circulaire Plein

We werken aan het verbeteren van het proces voor beschadigde, verkeerd bestelde of geleverde materialen en producten om onnodig weggooien te voorkomen. Daarnaast is dit tegelijkertijd de start en test voor een circulair retour systeem.

Met 'Het Circulaire Plein' maken we samen een belangrijke stap voorwaarts in het hergebruiken van materialen en producten, die vervolgens via onze Shop hun weg vinden naar een nieuwe eigenaar.

Samen werken we er hard aan om de keten te sluiten



SOCIAL & WELLBEING

[PEOPLE]

Als familiebedrijf snappen we dat alles om onze mensen draait. Daarom zorgen we goed voor elkaar en zetten we ons in voor het welzijn van de generaties na ons.

Om te beginnen creëren we een prettige werkomgeving voor onze medewerkers, zodat we allemaal op een positieve en veilige manier ons werk kunnen doen. We bevorderen het mentale en fysieke welzijn van onze medewerkers. Verder ondersteunen we mensen als dat nodig is en bieden we kansen voor professionele en persoonlijke groei. Natuurlijk zorgen we voor een goede werk-privébalans voor iedereen

die bij ons werkt. Ook naar buiten toe bouwen we aan sterke en langdurige relaties met klanten en partners. We komen onze maatschappelijke verantwoordelijkheden na en werken aan meer transparantie in de productieketen. Onze designmeubels stellen mensen in staat om aangenaam te wonen, werken en ontspannen. Ze verhogen het welzijn van gebruikers. Ze maken plekken niet alleen mooier, maar dragen er ook aan bij dat mensen op die plekken met elkaar kunnen verbinden en actief samenwerken.

[PEOPLE]

Het is onze ambitie om een aantrekkelijke en betrokken werkgever zijn, nu en in de toekomst

Daarvoor is het belangrijk dat we ons kunnen aanpassen aan de veranderende behoeften van onze medewerkers en meegroeien met de samenleving die ook niet stilstaat. Zo zorgen we samen voor een plek waar iedereen zich thuisvoelt en bouwen we verder aan een bedrijf waar we samen trots op zijn.

We werken op verschillende manieren hard om dat voor elkaar te krijgen.

1: Zorg voor onze medewerkers

We hebben veel aandacht voor het welzijn van onze medewerkers. We zorgen voor een werkomgeving waarin iedereen zich ondersteund en gewaardeerd voelt. We cultiveren een positieve en veilige bedrijfs-cultuur en we bevorderen actief de mentale en fysieke gezondheid van alle mensen die bij Lande Family werken. Medewerkers krijgen de kans om zich professioneel en persoonlijk te ontwikkelen. We faciliteren workshops om nieuwe skills te leren, organiseren interne mini-stages en we stellen opleidingsbudgetten beschikbaar om cursussen te volgen.



2: Onderwijs en ontwikkeling

We zetten ons actief in voor educatie en carrière-ontwikkeling. We koesteren het vakmanschap en de gespecialiseerde kennis die we in huis hebben en doen er alles aan om die te behouden en te vergroten. Zo breiden we onze expertise uit en worden we nog beter in wat we doen. Ook creëren we op die manier werkgelegenheid en behouden we onze lokale (Brabantse) maakindustrie.

3: Sterke en langdurige samenwerkingen

Alleen staan we nergens. Om te kunnen doen wat we doen is een goede samenwerking met veel verschillende partijen nodig. We werken daarom hard aan het bouwen en behouden van sterke en langdurige relaties met onze klanten en partners. We zorgen voor open communicatie, wederzijdse ondersteuning en gaan voor het samen creëren van waarde. Zo zorgen we voor vertrouwen, duurzame groei en gedeeld succes.

4: Welzijn en sociale interactie

Ten slotte helpen ook de meubels die we maken mee aan het bevorderen van het welzijn van mensen. In onze producten combineren we esthetiek en functionaliteit. Zo creëren we inspirerende woon- en werk-omgevingen met een positieve sfeer waar mensen prettig verblijven en beter en fijner met elkaar samen kunnen zijn.

VALUE HERITAGE & FUTURE FOCUS

[PROFIT]

We hechten veel waarde aan de rijke historie van ons familiebedrijf. Sinds 1970 maken we tijdloze meubels die vaak meer dan een leven lang meegaan. We combineren traditioneel vakmanschap met onze innovatieve blik op de toekomst. Met de focus op vernieuwing werken we elke dag hard om meubels te creëren die tegelijkertijd tijdloos zijn én meeveranderen met wat de wereld van ons vraagt.

[PROFIT]



Historie combineren met een duurzame focus op de toekomst

We zijn een trots familiebedrijf waar we belangrijke waarden uit onze historie combineren met een duurzame focus op de toekomst. Onze rijke ervaring, ons vakmanschap en onze authentieke manier van werken komen samen met innovatie, toekomstgericht denken en ethische bedrijfsvoering. We willen vanuit onze bijzondere geschiedenis een hoopvolle toekomst blijven creëren voor de generaties na ons, binnen en buiten het bedrijf. Dat doen we onder meer zo:

1: Investeren in ondernemerschap

Het is een open deur, en daarom juist heel waar: als familiebedrijf snappen we waarom het zo ontzettend belangrijk is om te blijven bouwen aan het voortbestaan van en het investeren in onze organisatie voor toekomstige generaties. Dat is waar we het voor doen. Daarom blijven we investeren in ondernemerschap en zetten we belangrijke bedrijfstradities voort. Want zoals onze vader en voorganger Sander van der Lande zegt: "Stilstaan is achteruit gaan. Blijf stappen zetten en blijf bewegen." En zo ontwikkelen we ons duurzaam naar de toekomst.

2: Koesteren van onze maakindustrie

Wij zijn trots op wat we maken en op hoe we dat doen. Passie voor productie zit diep in ons DNA. We koesteren én stimuleren de maakindustrie, door de gespecialiseerde kennis die er is te behouden en tegelijkertijd nieuwsgierig innovaties te omarmen. Zo faciliteren we het samenkomen van waardevolle tradities en moderne technieken. We helpen mee door te investeren in lokaal talent en we bevorderen duurzame productie, waardoor de regionale gemeenschap en economie samen kunnen groeien.

3: Investeren in duurzame innovatie

Investeren in duurzame innovatie is een cruciaal onderdeel van onze bedrijfsstrategie. De toekomst van ons familiebedrijf hangt samen met ons vermogen om vooruit te denken en ons aan te passen aan veranderende omstandigheden, terwijl we trouw blijven aan onze kernwaarden. Dus zoeken we actief naar nieuwe technologieën, nieuwe materialen, nieuwe manieren van werken en nieuwe businessmodellen. Want die kunnen onze productie en onze producten verbeteren, op een manier die economisch én ecologisch verantwoord is. We omarmen innovaties die de efficiëntie verhogen, onze klimaatimpact minimaliseren en de sociale cohesie in onze gemeenschap bevorderen.



F588 | Geoffrey D. Harcourt RDI | 1967

[PROFIT]



We willen vanuit onze bijzondere geschiedenis een hoopvolle toekomst blijven creëren voor de generaties na ons, binnen en buiten het bedrijf.



Op de hoogte blijven?

Als ambitieus en dynamisch familiebedrijf staan we nooit stil.
De duurzame en circulaire ontwikkelingen in de wereld gaan snel en
we leren elke dag nieuwe dingen. Als eerste op de hoogte zijn van het
duurzame en circulaire Lande Family-nieuws?

Meld je dan aan voor onze nieuwsbrief via info@landefamily.nl



Van Leeuwenhoekweg 20, 5482 TK Schijndel, The Netherlands
P.O. Box 115, 5480 AC Schijndel, Phone +31 (0)73 6580050, www.landefamily.nl